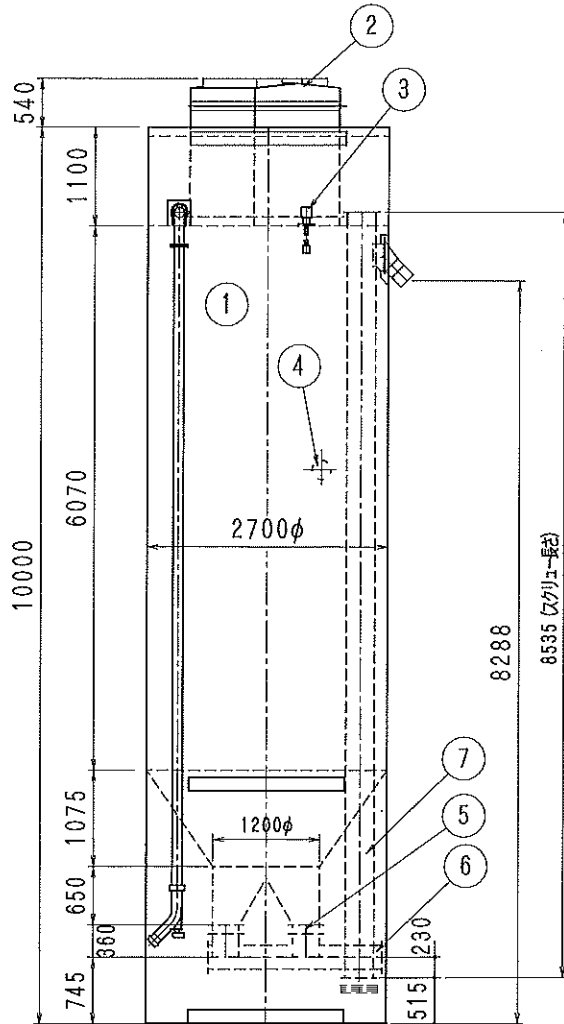
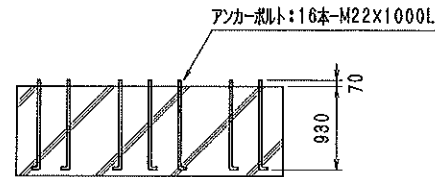


荷重条件

長期垂直荷重	7.0 ton
短期垂直荷重	19.2 ton
短期引抜荷重	-7.7 ton
短期水平荷重	1.7 ton
転倒モーメント	70 ton.m
アンカーボルト	16-M22



番号	名称	仕様	電力
1	50tタンク	圧送式、内外タラップ	
2	バックフィルター	ろ布面積:10m <sup>2</sup>	
3	レベル計	超満表示	
4	レベル計	あと1車表示	
5	バタフライゲート	300 <sup>2</sup> 手動開閉型×2台	
6	引出スクリュー	20t/H 250A	1.5KW
7	たて型スクリュー	20t/H 300A	11KW
8			
9			
10			
11	電機関係	操作盤、現場スイッチ付き	

品番	部品名	数量	材質	備考	手配先
△		検図	設計 製図	納入先	
△			上野	名称	38.6m <sup>3</sup> 移動式タンク (計量機なし)
符号	訂正箇所等	年月日		図番	STV-50006-b
FD No	PC32-D-移動タンク組立図	整番			
縮尺	1/80 全製作数	出図日	2012.11.29	昭和鋼機株式会社	